

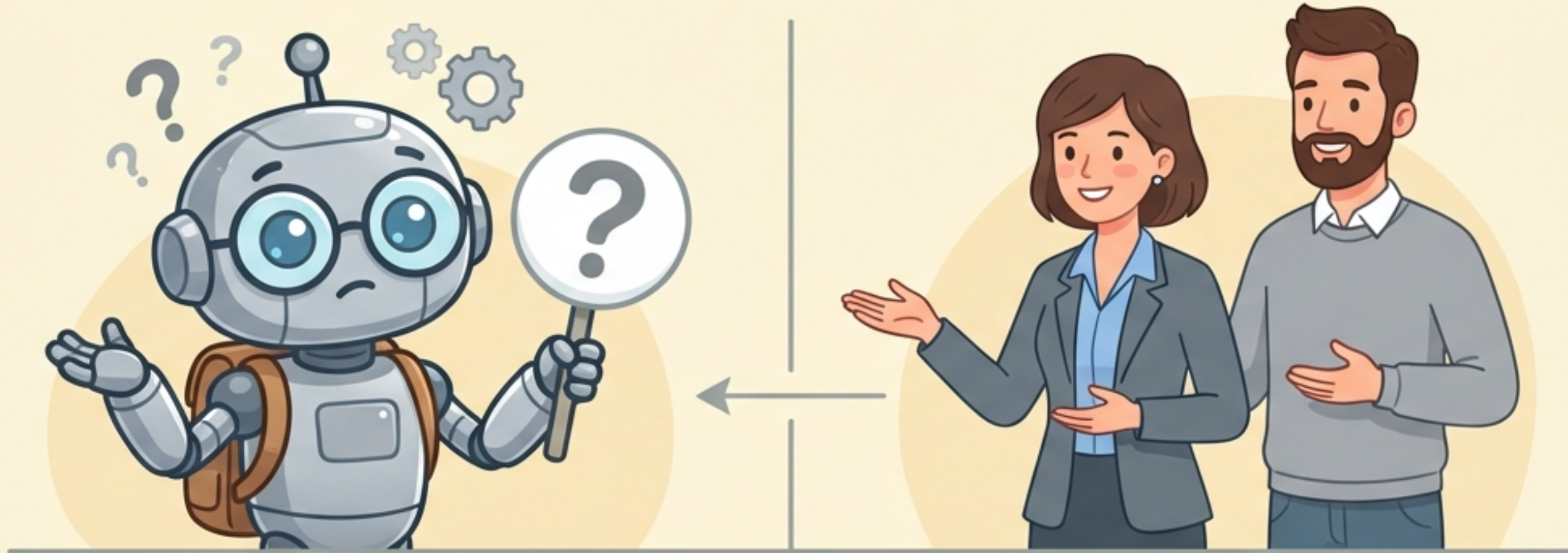
生成式AI聰明使用指南

給中小學教師與家長的數位素養防護罩



依據教育部「中小學使用生成式人工智慧注意事項2.1」編製

AI 是位「超級轉學生」，聰明但不一定誠實



- 它博學多聞，但有時會一本正經地胡說八道
- 它需要我們的引導，才能成為學習的好幫手

我們需要的不是恐懼，而是升級「數位素養」

小心 AI 的「幻覺」：它無法判斷對錯



情境：請 AI 規劃旅遊行程

結果可能包含虛構景點、錯誤氣候資訊或不順路的安排。

- ✓ 務必查證：核對教科書或可靠來源
- ✓ 教師引導：在課堂上指出錯誤，避免學生誤信

避免落入「單一觀點」的陷阱



單一視角



多元觀點

風險

- 訓練資料受地域限制，可能強化文化偏見或刻板印象。

行動

- 保持批判：不要將未經查證的內容直接用於教材。
- 補充觀點：引導學生辨識不同文化的脈絡。

檢測工具僅供參考，並非絕對真理



工具限制

檢測軟體可能誤判，只能做為初步篩檢。

如何處理爭議？

結合教師專業判斷 + 學生學習歷程 + 實際作品內容。

判定學術不端時，人的判斷 > 工具檢測

眼見不為憑：深偽技術 (Deepfake) 的危害



偽造名人的投資影片、同學的換臉惡作劇。

3 No's

⊘ 不輕信

⊘ 不轉傳

⊘ 不散布

性影像申訴：衛生福利部性影像處理中心
(<https://siarc.mohw.gov.tw>)

網路不當內容：iWIN 網路內容防護機構
(<https://i.win.org.tw>)

你的聊天紀錄，可能成為它的訓練教材

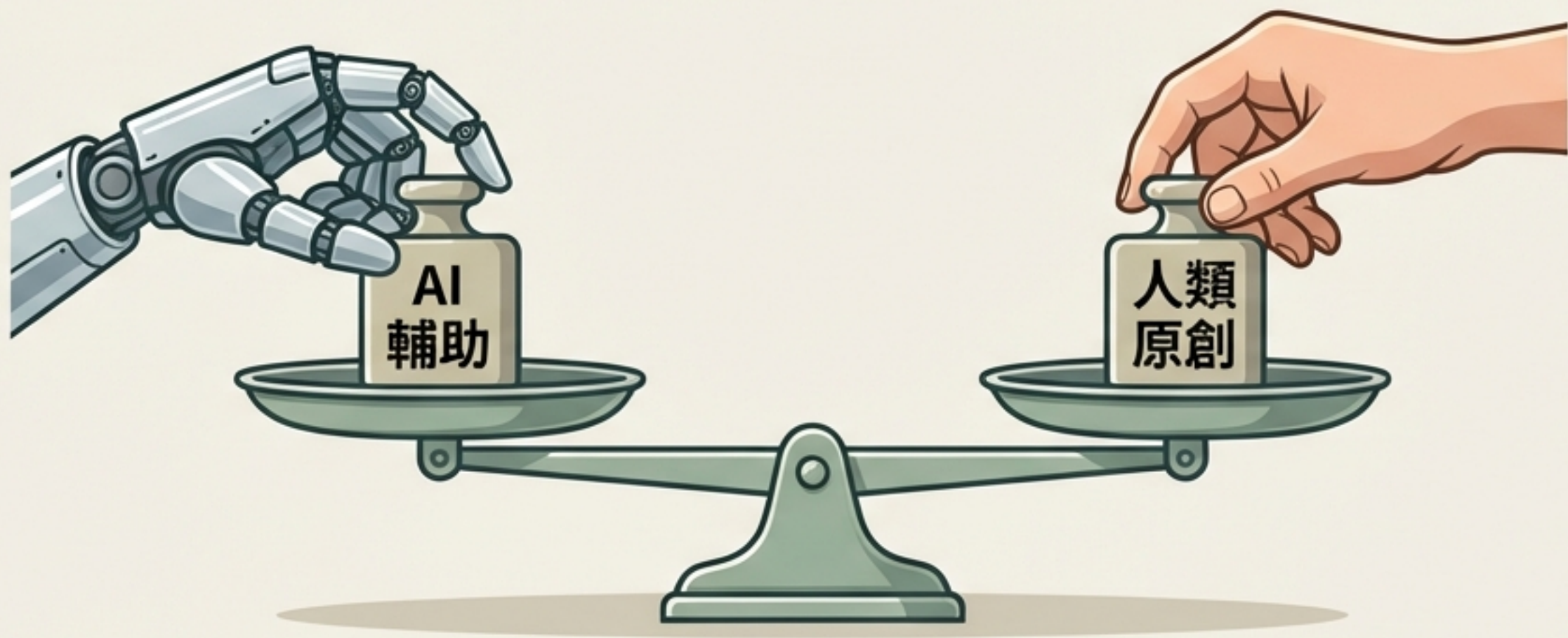
Scenario: 上傳班級名單
或會議記錄請 AI 排版

✘ 危險！資料可能外洩



- **⊖** 勿輸入姓名、照片、電話
- **⊖** 勿輸入未公開的校務或學生資料
- **💡** 建議：優先使用「教育版」或經學校審核的安全工具

這是你的作品，還是 AI 的生成物？



原則：AI 生成內容 ≠ 原創作品

規範 1：標註來源：清楚說明使用了哪個工具、用於什麼部分。

規範 2：避免抄襲：未經修改直接繳交 = 違反學術倫理。

選擇合適的工具：專為教育設計

遵守年齡限制，善用「蘇格拉底式」引導



因材網：e度 (e-Du)



酷英網 (Cool English)



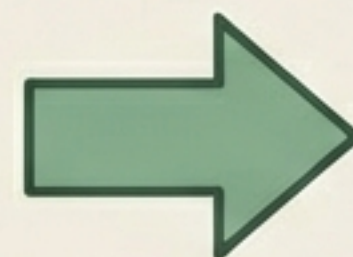
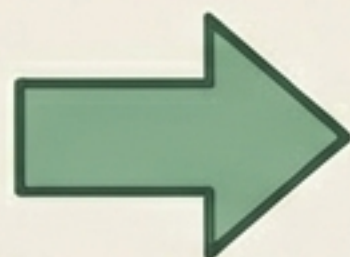
均一教育平臺



CK-12 Flexi

- ✔ 為什麼選這些？它們會「引導思考」而非直接給答案，且過濾了網路謠言。
- ⚠ 注意：非在校期間，家長應陪伴使用。

聰明使用的黃金法則



先思考，再提問

AI 是輔助，不能取代大腦

善用工具

不產生霸凌或仇恨言論

誠信負責

遵守規範，誠實標註

科技在變，核心價值不變：尊重、誠信、負責。

生成式 AI 安全守則總整理

判斷 (Cognitive)

- 查證真偽
- 留意偏見
- 人腦把關

保護 (Security)

- 防範深偽
- 不傳個資
- 善用舉報

負責 (Ethical)

- 標註出處
- 選對工具
- 拒絕霸凌

科技在變， 思辨的能力不變

**「加強數位素養，才能在享受便利的
同時，將風險降到最低。」**

中華民國教育部

